

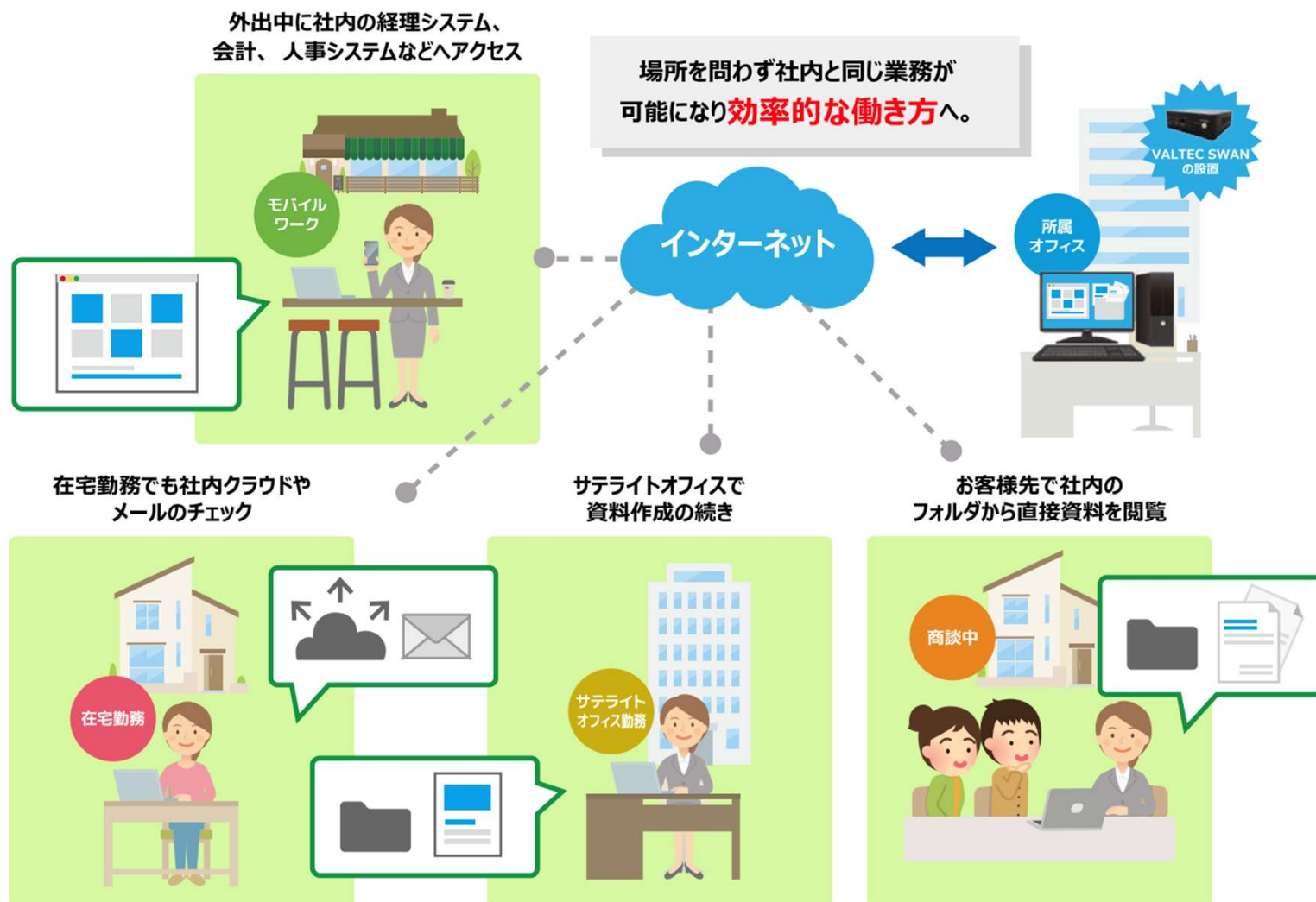
# VALTEC SWAN2

## VALTEC SWAN2 ご説明資料

2026年5月

# VALTEC SWAN2とは

自宅の PC から安全に社内の PC ・ システムにアクセス、いつもと同じようにアクセスできます



# VALTEC SWAN2の構成

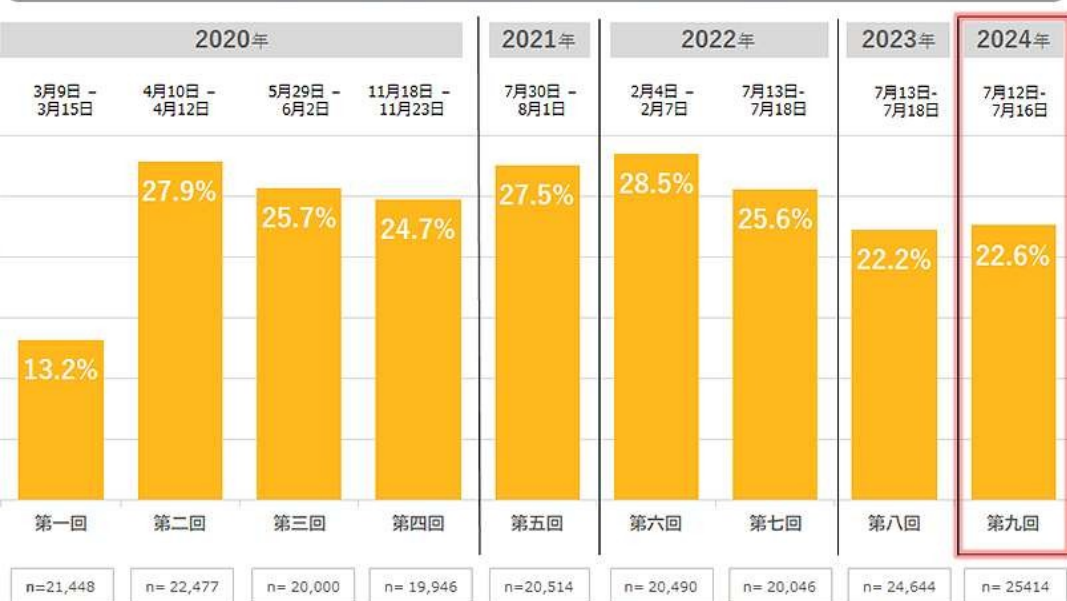
自宅・外出先



# テレワーク現状【全国】

展：パーソル総合研究所「第9回・テレワークに関する調査」

【全国】従業員のテレワーク実施率 推移 [正社員ベース]



2024年7月のテレワーク実施率は22.6%で、前年同期比で微増。テレワークが定着する傾向を見せている。

業種別テレワーク実施率 [正社員ベース]

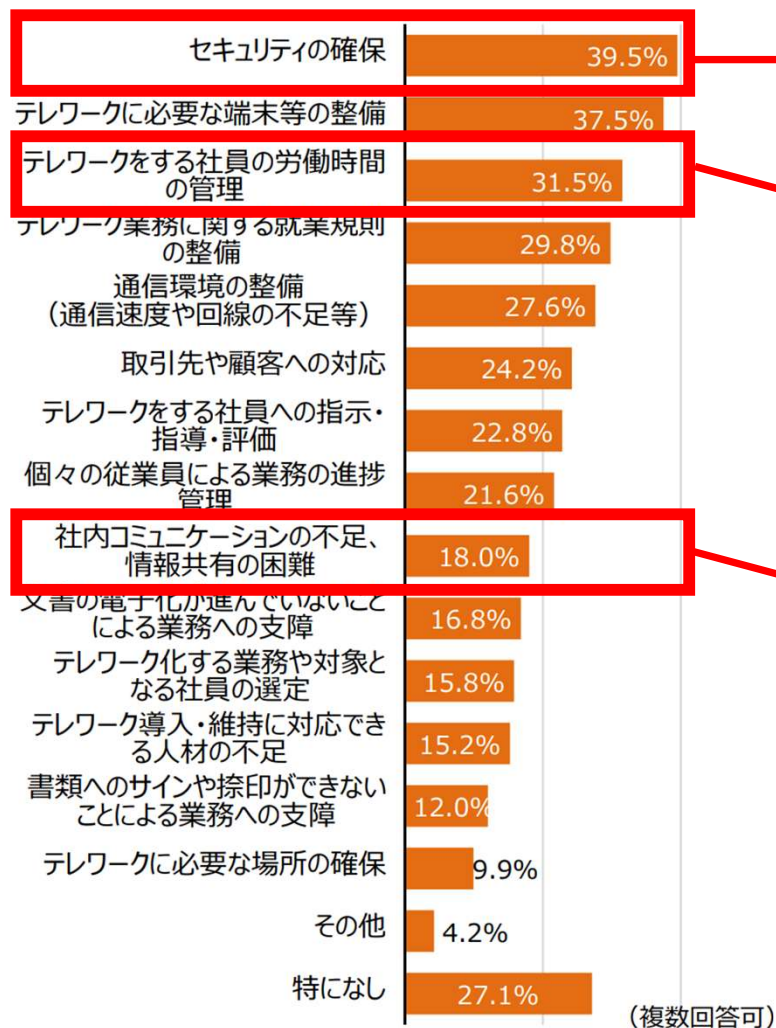
	24年のサンプル数	24年7月 (%)	23年7月 (%)	1年前か5の実施率変化 (pt)
建設業	(1689)	18.5	17.5	1.0
製造業	(7104)	23.8	22.2	1.6
電気・ガス・熱供給・水道業	(516)	24.8	23.5	1.3
情報通信業	(2045)	56.2	55.3	0.9
運輸業, 郵便業	(1753)	9.5	9.0	0.5
卸売業, 小売業	(2651)	14.1	15.9	-1.8
金融業, 保険業	(1581)	23.5	24.3	-0.8
不動産業, 物品賃貸業	(613)	25.3	24.2	1.1
学術研究, 専門・技術サービス業	(330)	36.9	28.6	8.3
宿泊業, 飲食サービス業	(538)	11.0	10.6	0.4
生活関連サービス業, 娯楽業	(499)	11.8	13.1	-1.3
教育, 学習支援業	(509)	22.8	19.8	3.0
医療, 介護, 福祉	(2216)	7.2	7.7	-0.5
その他のサービス業	(2069)	21.9	23.4	-1.5
上記以外の業種	(1302)	32.6	30.9	1.7

学術研究、専門・技術サービス業で大きく伸びている。他、製造、電気・ガス・熱供給・水道、不動産などで高い実施率

# テレワークの課題

## テレワークの導入に当たり課題となった点

(n=7,306 : テレワーク非実施・やめた企業)



VALTEC SWAN2

MOT/Log

VALTEC MOT  
モッテル

# VALTEC SWAN2の機能①



## リモートデスクトップアクセス

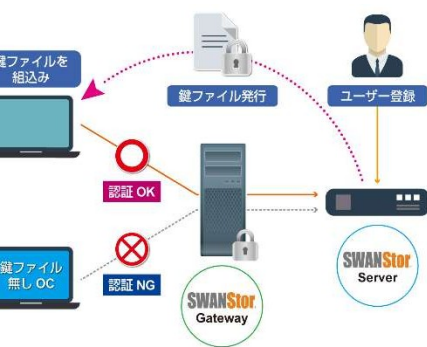
社内PCへ遠隔からアクセスして社内にいる時と同じように操作することができます。



## 情報漏えい防止機能

ファイルの保存禁止、Webアクセスを禁止、メールの送受信、印刷を禁止など設定し、機密情報の流出や持ち出しを防止。

# VALTEC SWAN2の機能②



## 端末認証

アクセス端末に予め設定された独自の鍵ファイルにより、許可された端末からのみアクセスすることができます。



## Wake-On-Lan

電源が落ちているアクセス先端末をVALTEC SWAN2で起動してからアクセスします。**事前にお使いのPCがWake-On-Lanに対応しているか確認が必要です。**

# アクセス方法

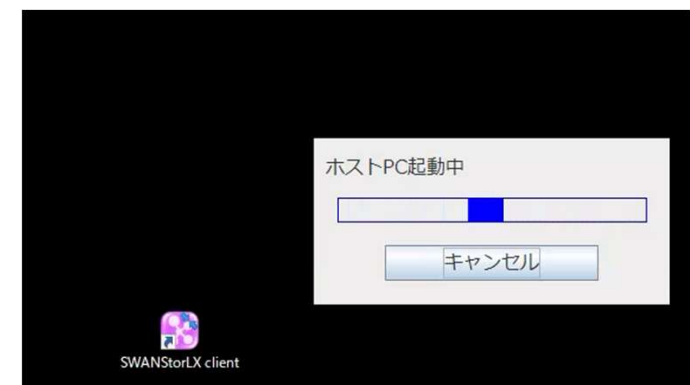
クライアントアプリを起動。  
チケットファイルのパスフレーズを入力



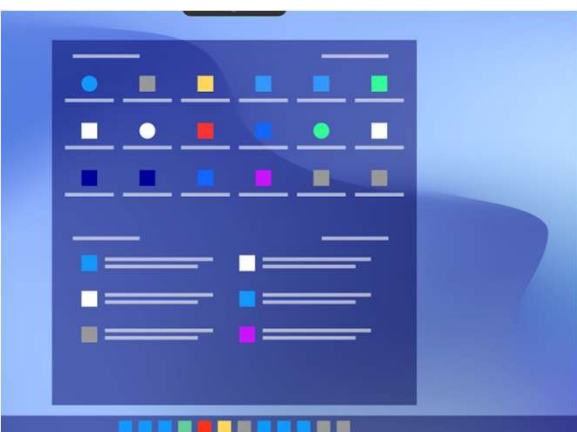
鍵ファイルが読み込まれる。



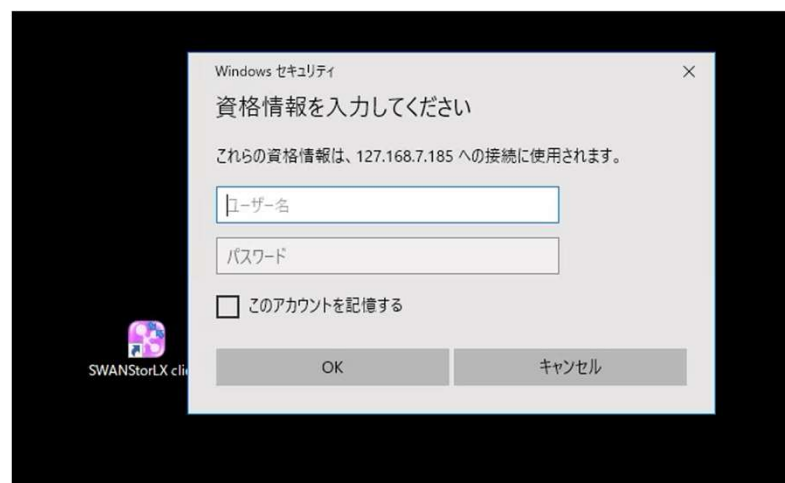
Wake-On-Lan機能により、  
アクセス先PCが起動



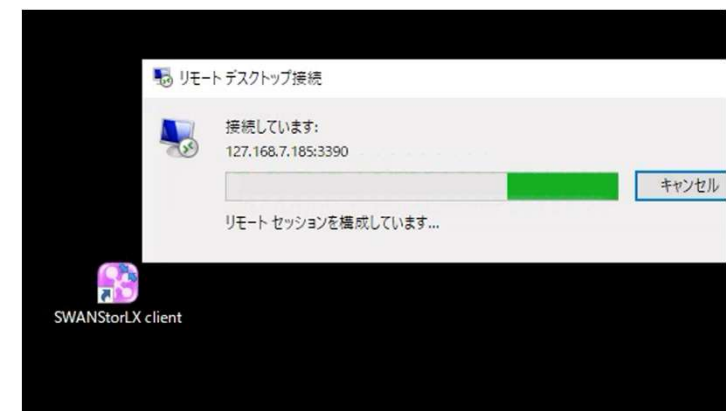
アクセス先PCの画面が表示さ  
れる。



アクセス先PCのユーザー名、  
パスワードを入力



アクセス先PCの起動後、リ  
モートデスクトップ接続開始



# VALTEC SWAN2のセキュリティ

データの持ち出し  
禁止

独自の技術により、VALTEC SWAN2にアクセスして業務を行う意外、データをアクセス端末に残さない、転送させないようにWindowsの動作を制御します。VALTEC SWAN2終了後に制御は解除されます。

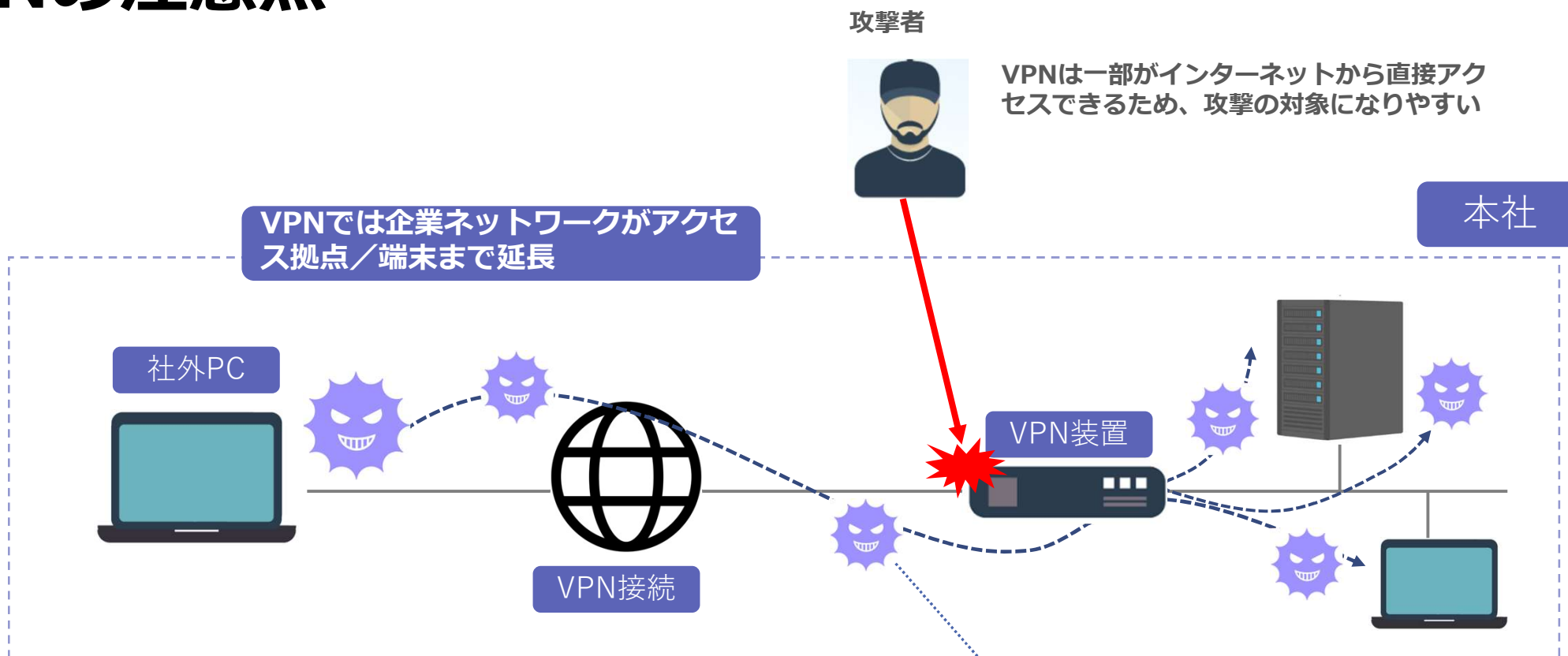
マルウェアに強い

VPNと比べ、インターネットに出ている部分が無いので不正アクセスに強く、アクセス先とアクセス元が別々のネットワークなので、マルウェアも拡散しません。

端末認証

予め決められた端末からのみアクセスが可能です。ID、パスワードでアクセスする方法のように、ログイン情報が万が一漏洩しても、ログインされてしまうことはありません。

# VPNの注意点



一度PCがマルウェアに感染すると、マルウェアが拡散しやすい。

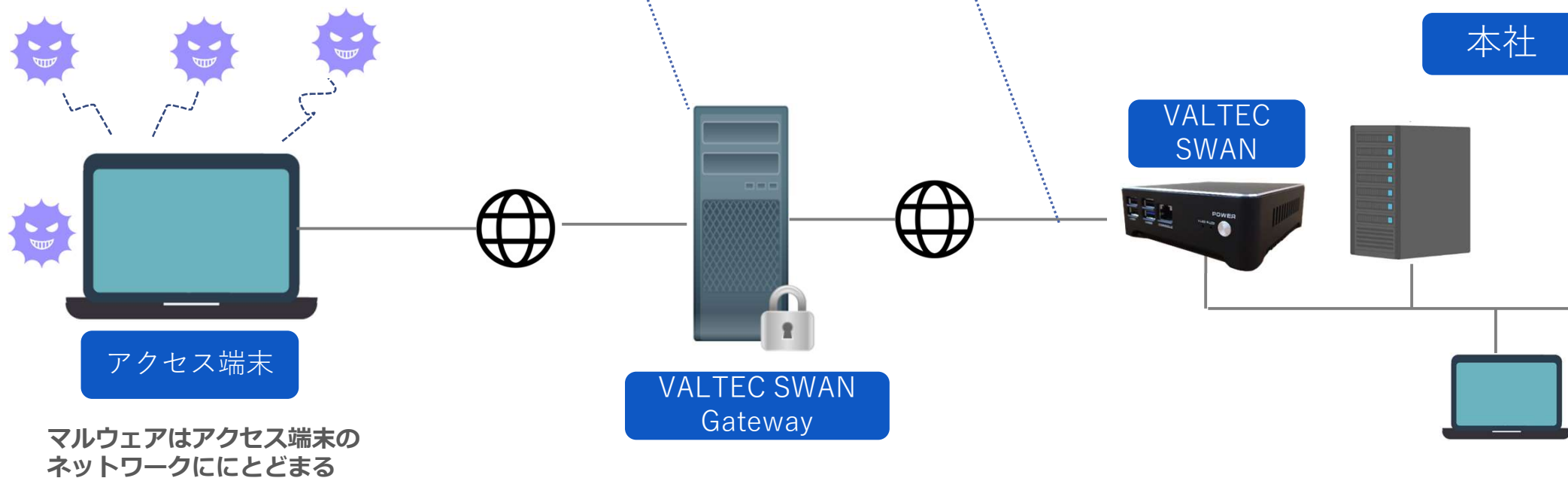
一部がインターネットに出ているので、攻撃者が狙いやすい

同一ネットワークなので、マルウェアが拡散しやすい

# VALTEC SWANの場合

VALTEC SWAN Gatewayには認証情報など、重要な情報は保管されない

VALTEC SWANでは直接インターネットからアクセスできる部分がない



SWANStorでは企業ネットワーク、SWANStor Gateway、アクセス端末がそれぞれ異なるネットワークに有るので、マルウェアが拡散することがなく、攻撃にも強い構造

## 導入のご相談はこちらから



 **0120-972-655**

受付時間 9:00~17:30 (平日)



**メール・ウェブ**

24時間メール受付・3営業日以内  
に担当より回答いたします。



**全国ショールーム**

各種システムのデモを行います。  
事前にご予約が必要です。

<https://www.mot-net.com/>

## 会社概要

- 名称 株式会社バルテック
- URL <https://www.webjapan.co.jp/>
- 設立 1993年3月23日
- 本社所在地 東京都新宿区西新宿6-22-1 新宿スクエアタワー3階
- 代表 代表取締役 吉江 秀馨
- 事業内容 ICT機器ハード・ソフト開発、製造、販売  
自社製品：MOT/PBX、MOT/Hotel Phone、POS、券売機  
システム開発：企業向けアプリ開発
- グループ企業

**VALTEC** FIELD SERVICE

**VALTEC** IT SOLUTIONS

**VALTEC** COMMUNICATIONS



**VALTEC** NETWORKS



**VALTEC** SIGN

**VALTEC** TAIWAN

**VALTEC** VIETNAM